

LEYENDA Y SIMBOLOGÍA CTE: DB-SUA	
	RESERVIACIÓN DEL SUELO CLASE 2
	RESERVIACIÓN DEL SUELO CLASE 3
	ESPACIO DE ACCESO Y TRANSFERENCIA

PROMOTOR:

GERENCIA ASISTENCIAL DE
ATENCIÓN PRIMARIA DEL
SERVICIO MADRILEÑO DE SALUD



Gerencia Asistencial
de Atención Primaria
CONSEJERÍA DE SANIDAD

PROYECTO BÁSICO Y DE EJECUCIÓN PARA
UN CENTRO DE ATENCIÓN PRIMARIA EN
AVENIDA ABRANTES 113 (MADRID)

REDACTOR:

MIGUEL SAN JUAN. ARQUITECTO

CONTRATISTA DEL PROYECTO:

SAN JUAN ARQUITECTURA S.L. SCma

GRAN VÍA RAMÓN Y CAJAL, 53-4. VALENCIA | TF. 963800739 | FAX 963800806 | sanjuan@sanjuanarquitectura.com | WWW.SANJUANARQUITECTURA.COM | INGENIERÍA Y MEDIOAMBIENTE

Nº PLANO:

6.1

ESCALA:

DIN A1: 1/100
DIN A3: 1/200

TÍTULO DEL PLANO:

DB-SUA. UTILIZACIÓN.
PLANTA SÓTANO

FECHA:

JULIO 2021

FDO: MIGUEL SAN JUAN. ARQUITECTO. 11803 COACV



LEYENDA Y SIMBOLOGÍA CTE DB-SUA	
	RESBALADIZO DEL SUELO CLASE 2
	RESBALADIZO DEL SUELO CLASE 3
	ESPACIO DE APFO. Y TRANSFERENCIA

PROMOTOR:

GERENCIA ASISTENCIAL DE
ATENCIÓN PRIMARIA DEL
SERVICIO MADRILEÑO DE SALUD



Gerencia Asistencial
de Atención Primaria
CONSEJERÍA DE SANIDAD

PROYECTO BÁSICO Y DE EJECUCIÓN PARA
UN CENTRO DE ATENCIÓN PRIMARIA EN
AVENIDA ABRANTES 113 (MADRID)

REDACTOR:

MIGUEL SAN JUAN. ARQUITECTO

CONTRATISTA DEL PROYECTO:

SAN JUAN ARQUITECTURA S.L. SCma

GRAN VÍA RAMÓN Y CAJAL, 53-4. VALENCIA | TF. 963800739 | FAX 963800806 | sanjuan@sanjuanarquitectura.com | WWW.SANJUANARQUITECTURA.COM INGENIERÍA Y MEDIOAMBIENTE

Nº PLANO:

6.2

ESCALA:

DIN A1: 1/100
DIN A3: 1/200

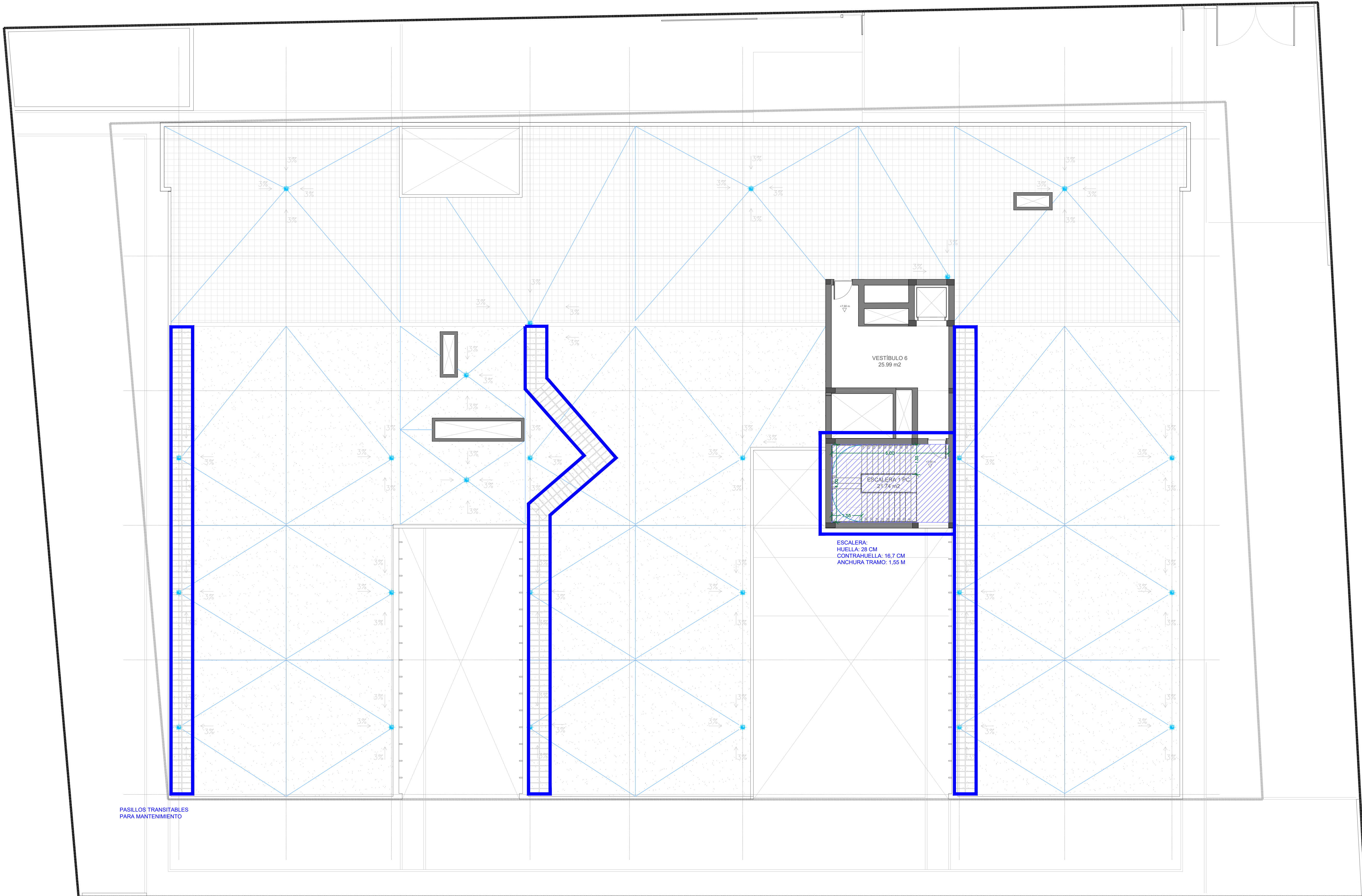
TÍTULO DEL PLANO:

DB-SUA. UTILIZACIÓN.
PLANTA BAJA

FECHA:

JULIO 2021

FDO: MIGUEL SAN JUAN. ARQUITECTO. 11803 COACV



PASILLOS TRANSITABLES
PARA MANTENIMIENTO

VESTÍBULO 6
25.99 m²

ESCALERA 1/6C
21.74 m²

ESCALERA:
HUELLA: 28 CM
CONTRAHUELLA: 16.7 CM
ANCHURA TRAMO: 1.55 M

LEYENDA Y SIMBOLOGÍA CTE: DB-SUA	
	RESBALADICIÓN DEL SUELO CLASE 2
	RESBALADICIÓN DEL SUELO CLASE 3
	ESPACIO DE APROX. Y TRANSFERENCIA

PROMOTOR:

GERENCIA ASISTENCIAL DE
ATENCIÓN PRIMARIA DEL
SERVICIO MADRILEÑO DE SALUD



Gerencia Asistencial
de Atención Primaria
CONSEJERÍA DE SANIDAD

PROYECTO BÁSICO Y DE EJECUCIÓN PARA
UN CENTRO DE ATENCIÓN PRIMARIA EN
AVENIDA ABRANTES 113 (MADRID)

REDACTOR:

MIGUEL SAN JUAN. ARQUITECTO

CONTRATISTA DEL PROYECTO:

SAN JUAN ARQUITECTURA S.L. SCma

GRAN VÍA RAMÓN Y CAJAL, 53-4. VALENCIA | TF. 963800739 | FAX 963800806 | sanjuan@sanjuanarquitectura.com | WWW.SANJUANARQUITECTURA.COM | INGENIERÍA Y MEDIOAMBIENTE

Nº PLANO:

6.4

ESCALA:

DIN A1: 1/50
DIN A3: 1/100

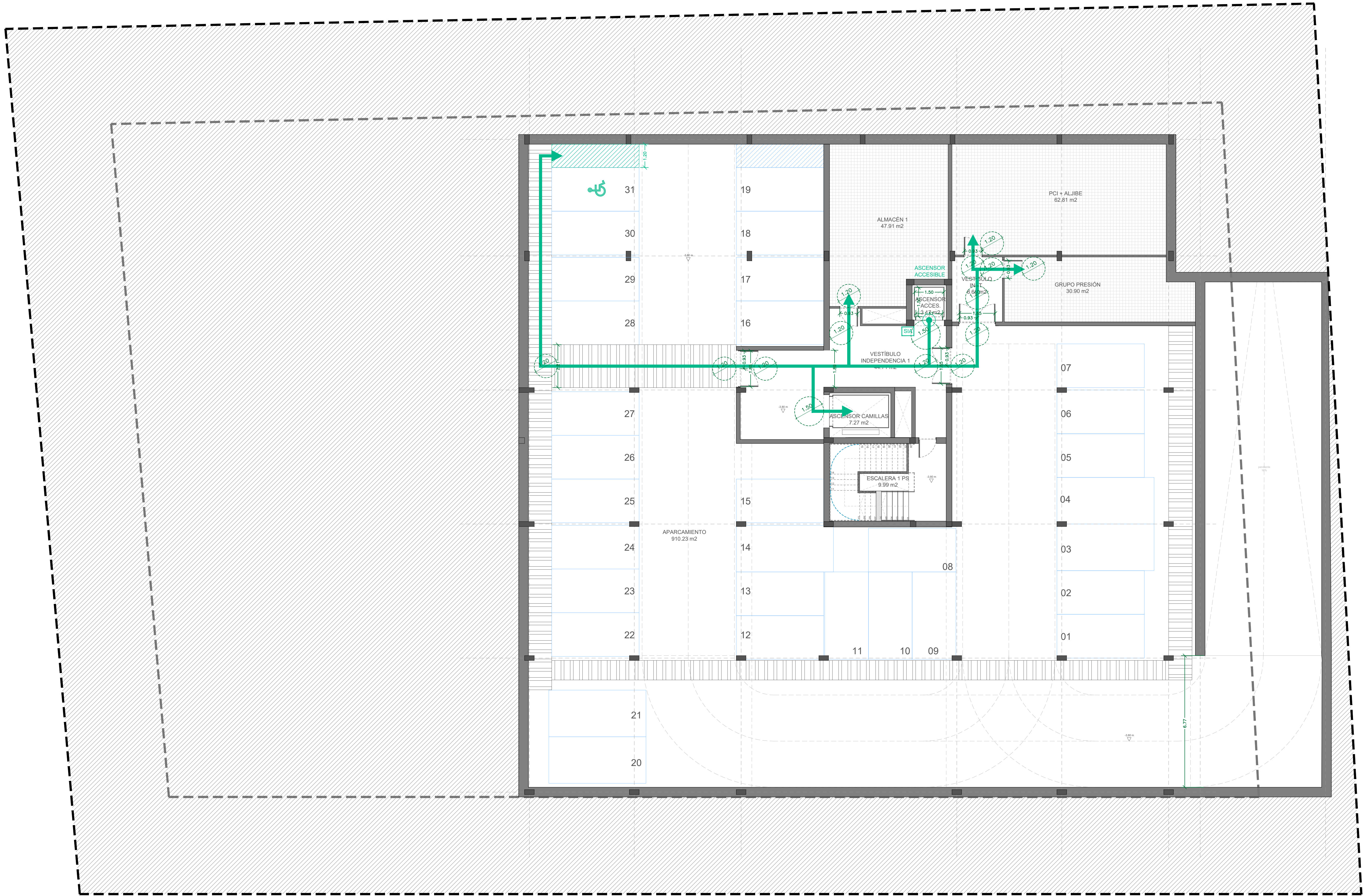
TÍTULO DEL PLANO:

DB-SUA. UTILIZACIÓN.
PLANTA CUBIERTA.

FECHA:

JULIO 2021

FDO: MIGUEL SAN JUAN. ARQUITECTO. 11803 COACV



LEYENDA Y SIMBOLOGÍA CTE: DB-SUA	
	ESPACIO DE TRANSFERENCIA
	ESPACIO DE GIRO
	RECORRIDO ACCESIBLES
	ENTRADA ACCESIBLE
	SERIALIZACIÓN ELEMENTOS ACCESIBLES
	SISTEMA DE LLAMADA ACCESIBLE

PROMOTOR:

GERENCIA ASISTENCIAL DE
ATENCIÓN PRIMARIA DEL
SERVICIO MADRILEÑO DE SALUD



Gerencia Asistencial
de Atención Primaria
CONSEJERÍA DE SANIDAD

PROYECTO BÁSICO Y DE EJECUCIÓN PARA
UN CENTRO DE ATENCIÓN PRIMARIA EN
AVENIDA ABRANTES 113 (MADRID)

REDACTOR:

MIGUEL SAN JUAN. ARQUITECTO

CONTRATISTA DEL PROYECTO:

SAN JUAN ARQUITECTURA S.L. SCma

GRAN VÍA RAMÓN Y CAJAL, 53-4. VALENCIA | TF. 963800739 | FAX 963800806 | sanjuan@sanjuanarquitectura.com | WWW.SANJUANARQUITECTURA.COM | INGENIERÍA Y MEDIOAMBIENTE

Nº PLANO:

6.5

ESCALA:

DIN A1: 1/100
DIN A3: 1/200

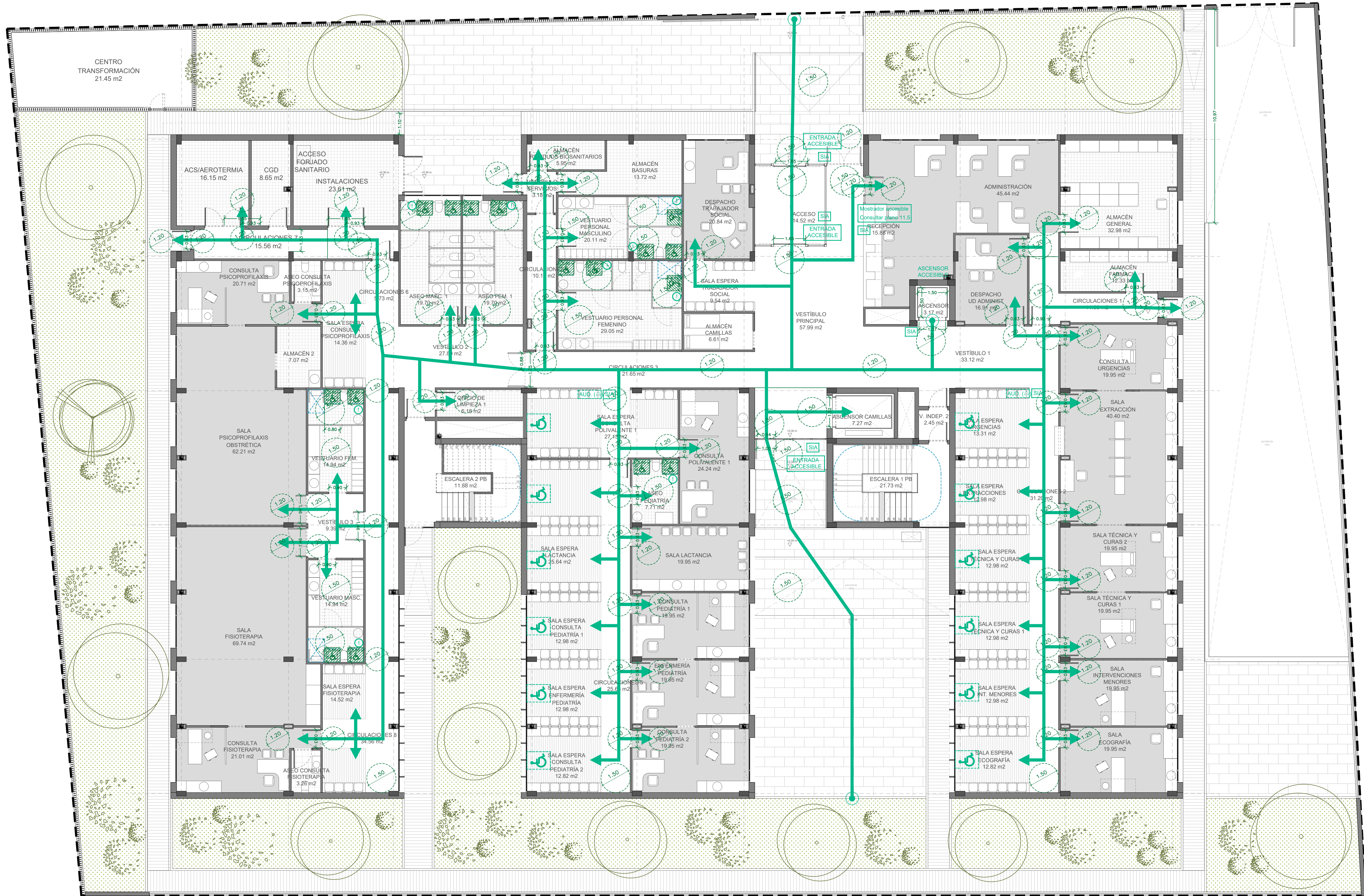
TÍTULO DEL PLANO:

DB-SUA. ACCESIBILIDAD.
PLANTA SÓTANO

FECHA:

JULIO 2021

FDO: MIGUEL SAN JUAN. ARQUITECTO. 11803 COACV



LEYENDA Y SIMBOLOGÍA CTE DB-SUA	
	ESPACIO DE TRANSFERENCIA
	ESPACIO DE GIRO
	RECORRIDO ACCESIBLE
	ENTRADA ACCESIBLE
	SERIALIZACIÓN ELEMENTOS ACCESIBLES
	SISTEMA DE LLAMADA ACCESIBLE

PROMOTOR:

GERENCIA ASISTENCIAL DE
ATENCIÓN PRIMARIA DEL
SERVICIO MADRILEÑO DE SALUD



Gerencia Asistencial
de Atención Primaria
CONSEJERÍA DE SANIDAD

PROYECTO BÁSICO Y DE EJECUCIÓN PARA
UN CENTRO DE ATENCIÓN PRIMARIA EN
AVENIDA ABRANTES 113 (MADRID)

REDACTOR:

MIGUEL SAN JUAN. ARQUITECTO

CONTRATISTA DEL PROYECTO:

SAN JUAN ARQUITECTURA S.L. SCma

GRAN VÍA RAMÓN Y CAJAL, 53-4. VALENCIA | T: 963800739 | F: 963800806 | sanjuan@sanjuanarquitectura.com | WWW.SANJUANARQUITECTURA.COM INGENIERÍA Y MEDIOAMBIENTE

Nº PLANO:

6.6

ESCALA:

DIN A1: 1/100
DIN A3: 1/200

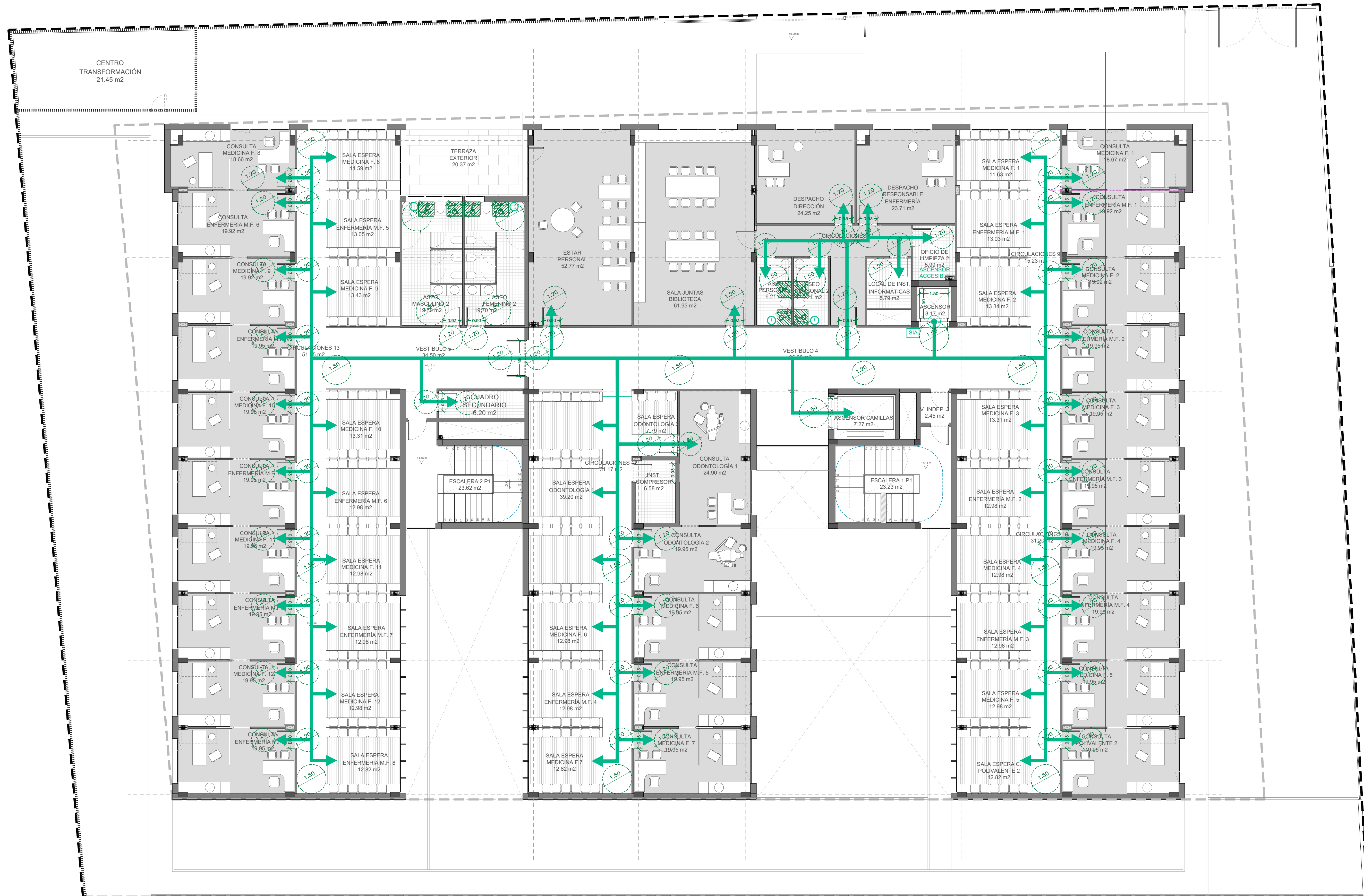
TÍTULO DEL PLANO:

DB-SUA. ACCESIBILIDAD.
PLANTA BAJA

FECHA:

JULIO 2021

FDO: MIGUEL SAN JUAN. ARQUITECTO. 11803 COACV



LEYENDA Y SIMBOLOGIA CTE DB-SUA

- ESPAZOS DE TRANSFERENCIA
- ESPAZOS DE GIRO
- RECORRIDO ACCESIBLE
- ENTRADA ACCESIBLE
- SEÑALIZACIÓN ELEMENTOS ACCESIBLES
- SISTEMA DE LLAMADA ACCESIBLE

PROMOTOR:

GERENCIA ASISTENCIAL DE
ATENCIÓN PRIMARIA DEL
SERVICIO MADRILEÑO DE SALUD



Gerencia Asistencial
de Atención Primaria
CONSEJERÍA DE SANIDAD

PROYECTO BÁSICO Y DE EJECUCIÓN PARA
UN CENTRO DE ATENCIÓN PRIMARIA EN
AVENIDA ABRANTES 113 (MADRID)

REDACTOR:

MIGUEL SAN JUAN. ARQUITECTO

CONTRATISTA DEL PROYECTO:

SAN JUAN ARQUITECTURA S.L. SCma

GRAN VÍA RAMÓN Y CAJAL, 53-4. VALENCIA | T: 963800739 | F: 963800806 | sanjuan@sanjuanarquitectura.com | WWW.SANJUANARQUITECTURA.COM INGENIERÍA Y MEDIOAMBIENTE

Nº PLANO:

6.7

ESCALA:

DIN A1: 1/100
DIN A3: 1/200

TÍTULO DEL PLANO:

DB-SUA. ACCESIBILIDAD.
PLANTA PRIMERA

FECHA:

JULIO 2021

FDO: MIGUEL SAN JUAN. ARQUITECTO. 11803 COACV